



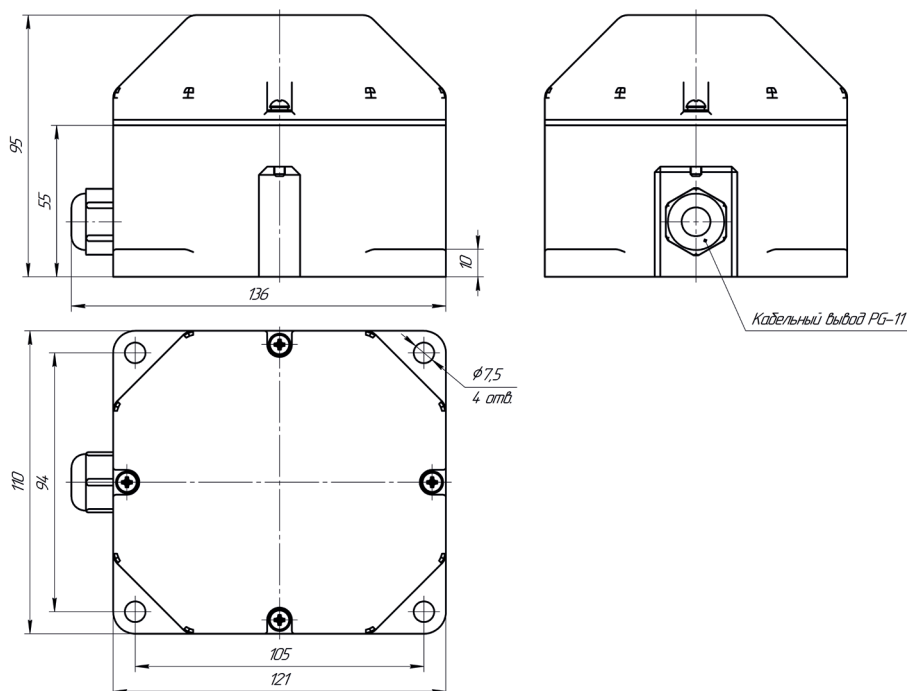
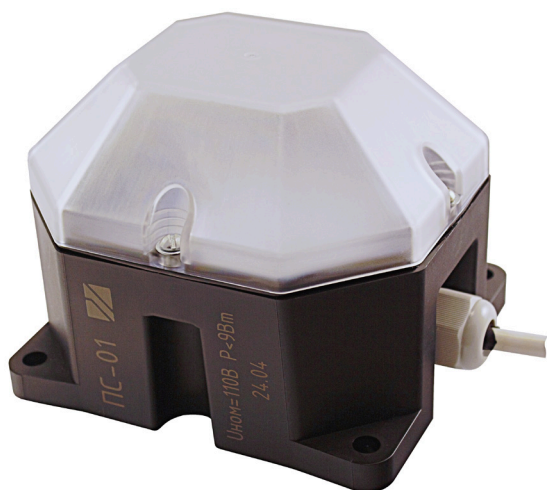
СВЕТИЛЬНИК ЭНЕРГОСБЕРЕГАЮЩИЙ СВЕТОДИОДНЫЙ

ДЛЯ ТЯЖЕЛЫХ УСЛОВИЙ ЭКСПЛУАТАЦИИ ПС - 01

Потребляемая мощность, не более, Вт	9
Световой поток, не менее, лм	600
Цветовая температура, К	4000
Срок службы, час	50000
Группа механического исполнения (виброзащищенность)	M25
Класс защиты	IP66
Габаритные размеры	136x110x95
Масса, не более, кг	0,7

Отсутствие пульсаций светового потока
Компактный корпус
Установочный комплект для монтажа
Удобное подключение
Диапазон рабочих температур, °C: от - 40 до + 60
Гарантия: 2 года

● Внешний вид изделия



Габаритный чертеж ●

● Производится в различных исполнениях по типу назначения:

Исполнение по типу питания:	Постоянный или переменный ток, 110В (диапазон 36-160В)	Постоянный ток, 12-24В	Переменный ток, 220В
Назначение светильника:	Внутрикузовной светильник для подвижного состава (локомотивов) ж/д транспорта	Для установки в кабинах, кунгах автомобильного транспорта и прицепного оборудования	Для освещения промыш- ленных помещений, котельных, лестничных пролетов, технических этажей, подвалов и прочего

